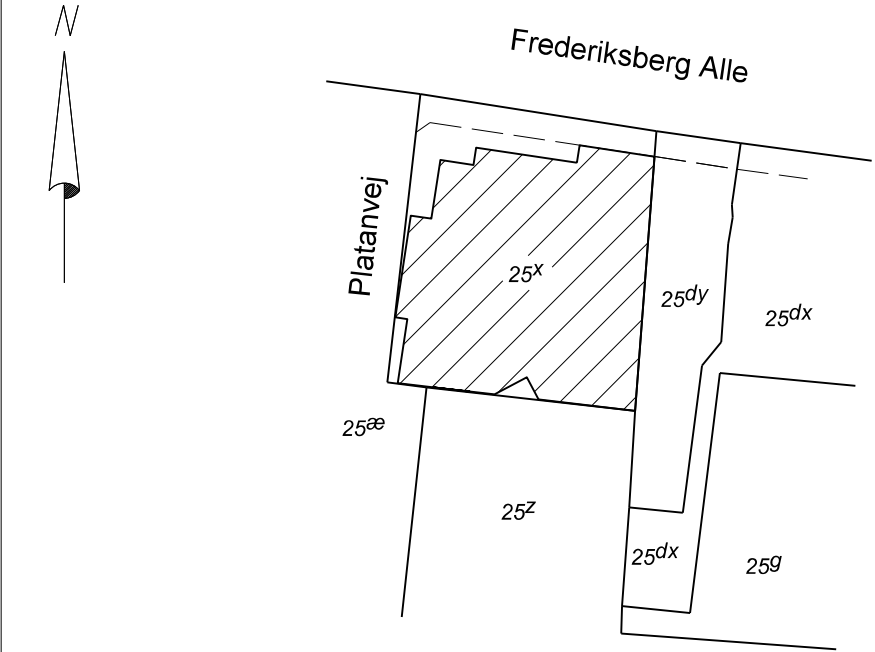


1. Ejerlejlighedens areal er medregnet (jfr. boligministeriets cirkulære af 25/8 1977)
 2. Halv vægtykkelse mod anden ejerlejlighed
 3. Hele vægtykkelsen mod fællesrum
 4. For rum med skråvægge er arealet beregnet i et plan 1.50m over gulv.

MOLBAK
 Landinspektører A/S
 Tlf.: 702 00 883 - Fax: 702 00 884
 www.molbak.dk - molbak@molbak.dk

- Ledreborg Allé 130A, 4000 Roskilde
- Greveager 7, 2670 Greve
- Galoche Alle 15, 4600 Køge
- Østerbrogade 125, 1. sal, 2100 København Ø
- Sct. Peders Kirkeplads 9, 1. sal, 4700 Næstved

Etageplaner 1:300

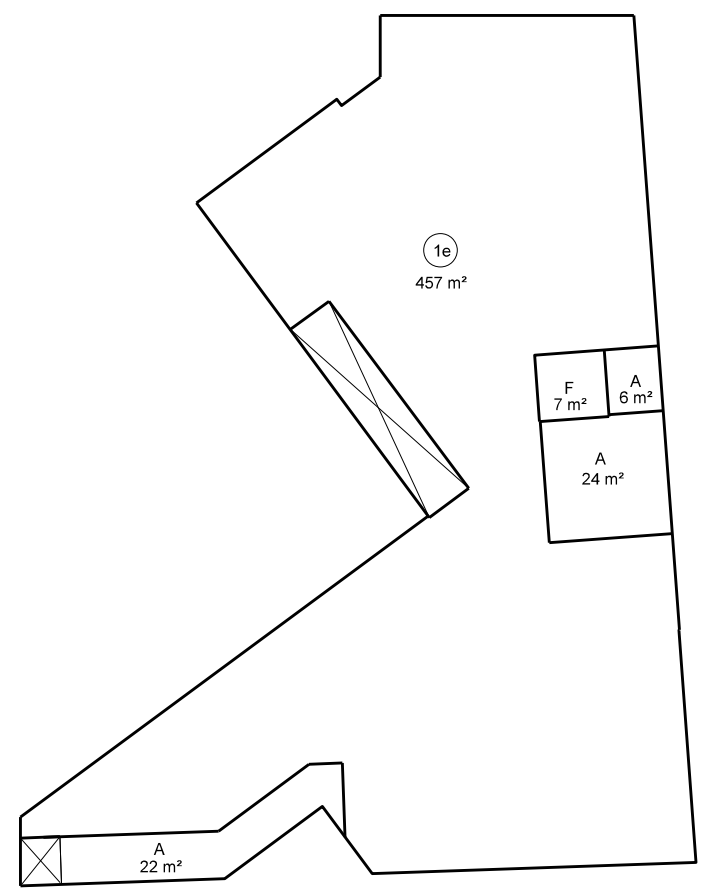


Situationsplan 1:1000

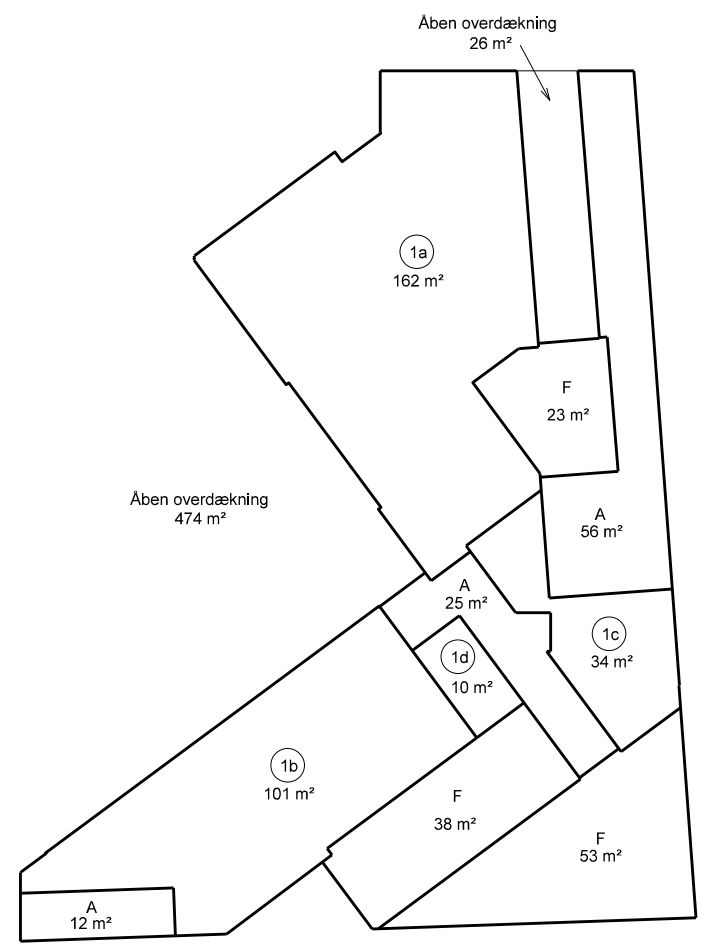
Ejerlejlighed nre. 1 - 31
 af matr.nr. 25x Frederiksberg
 Beliggende : Frederiksberg Allé 41, 1820 Frederiksberg
 Ejendommens areal : 1214 m².

Udfærdiget som bilag til anmeldelse om ejendommens opdeling i ejerlejligheder.

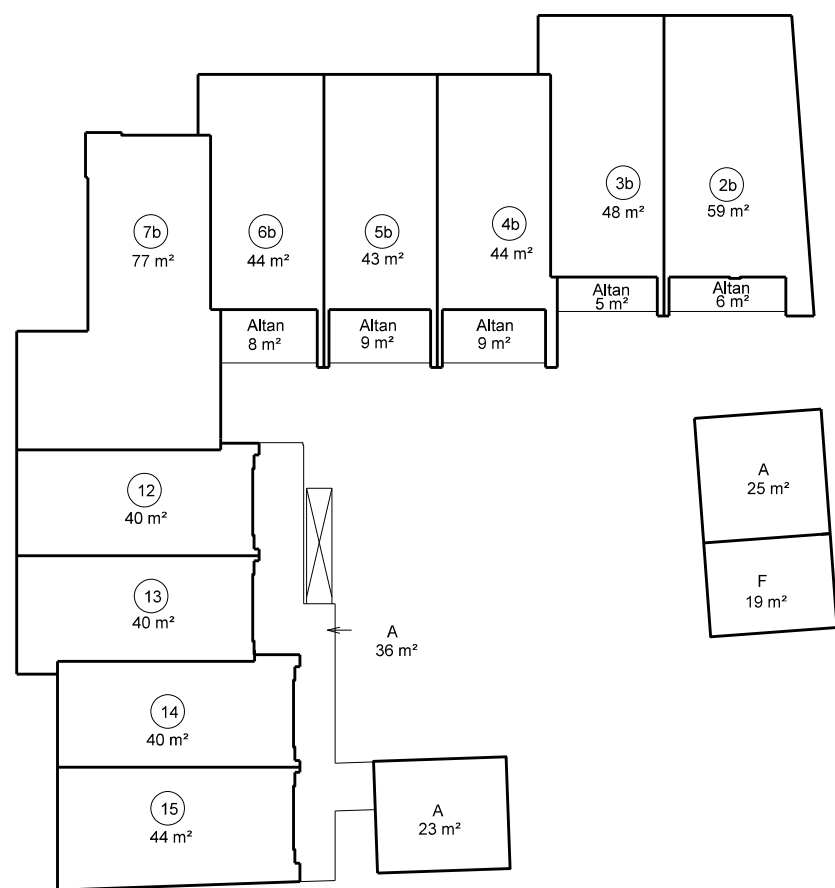
Mezzanin



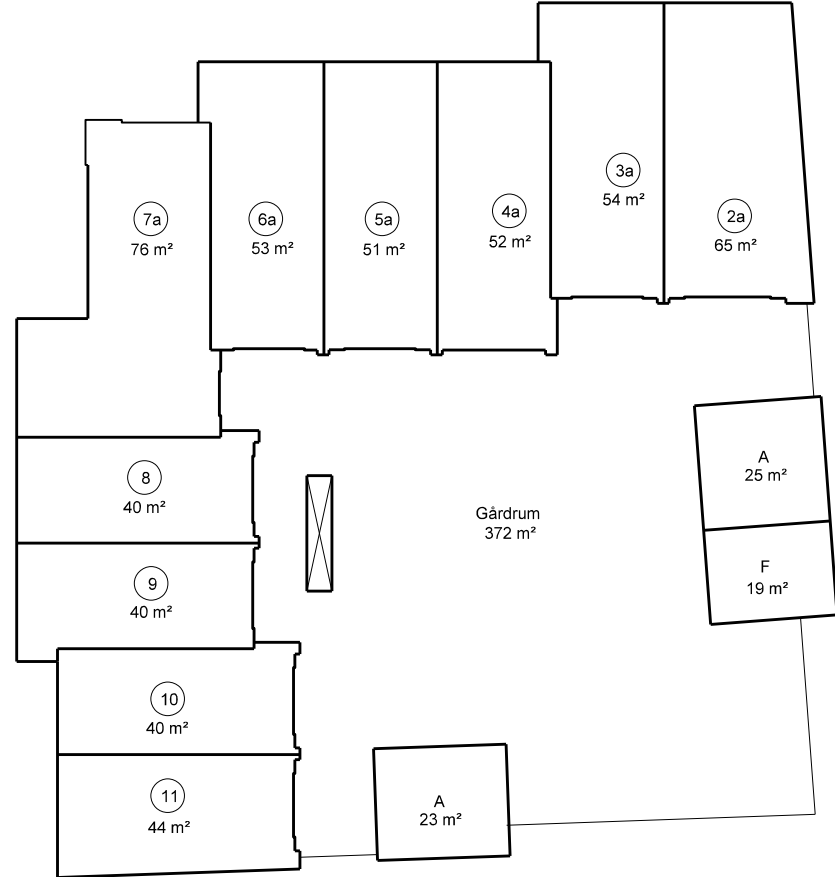
Stue



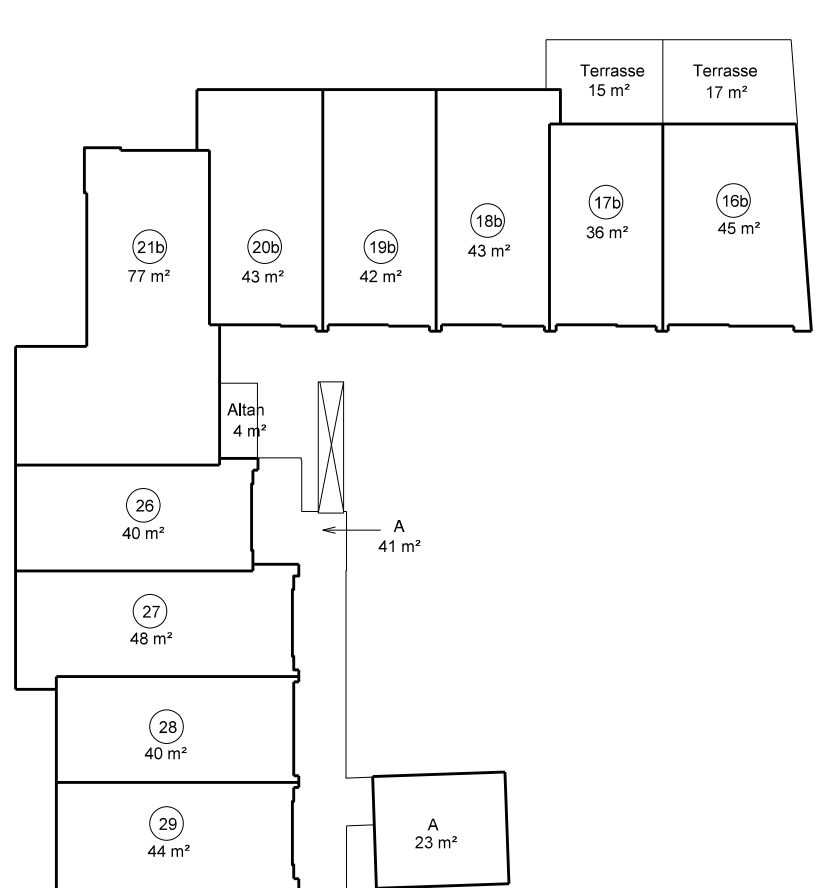
2. sal



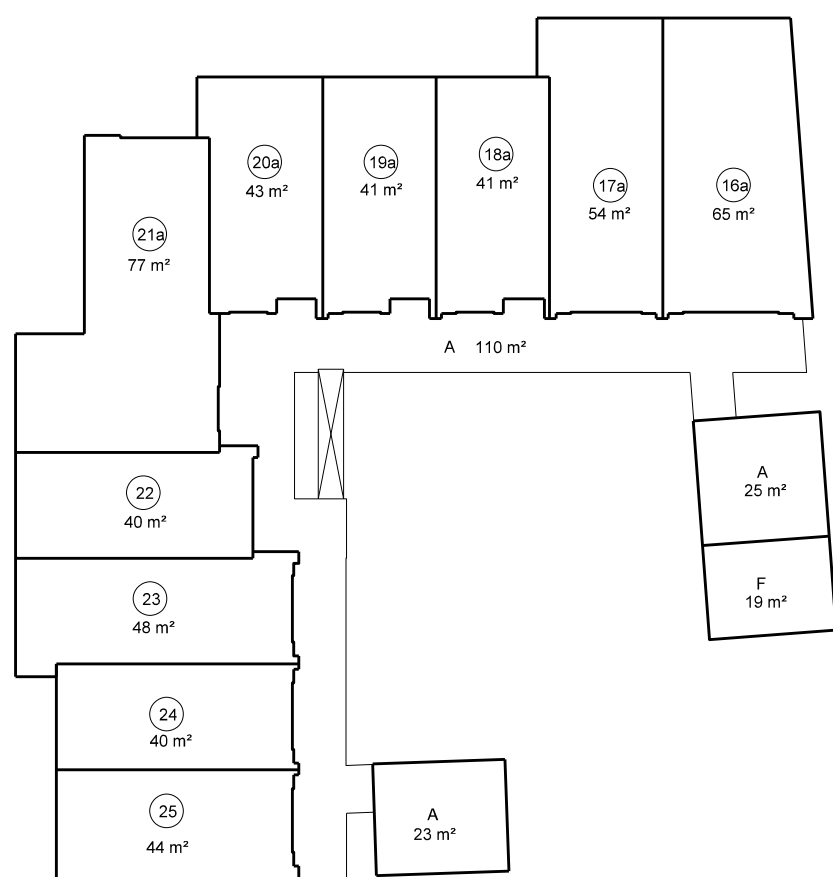
1. sal



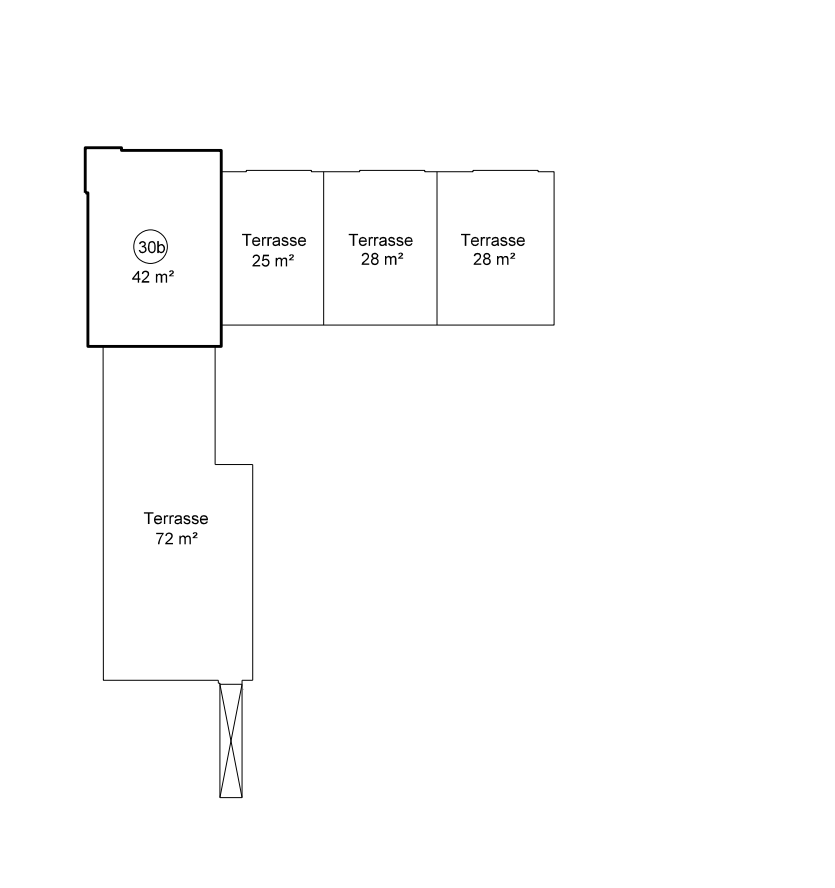
4. sal



3. sal



6. sal



5. sal

